

Paplavų nuvedimo vamzdis, D160

Naujas gręžinys Nr.4

Naujas gręžinys Nr.6

Naujas gręžinys Nr.5

Naujas gręžinys Nr.18

Grež. Nr.77883
užkoncervuotas

Grež. Nr.77882
užkoncervuotas

Galima elektros prisijungimo
vieta (VGJ), nauja
transformatorinė

Naujas gręžinys Nr.7

Naujas gręžinys Nr.8

Naujas gręžinys Nr.17

Naujas gręžinys Nr.9

Naujas gręžinys Nr.3

Naujas gręžinys Nr.2

Naujas gręžinys Nr.16

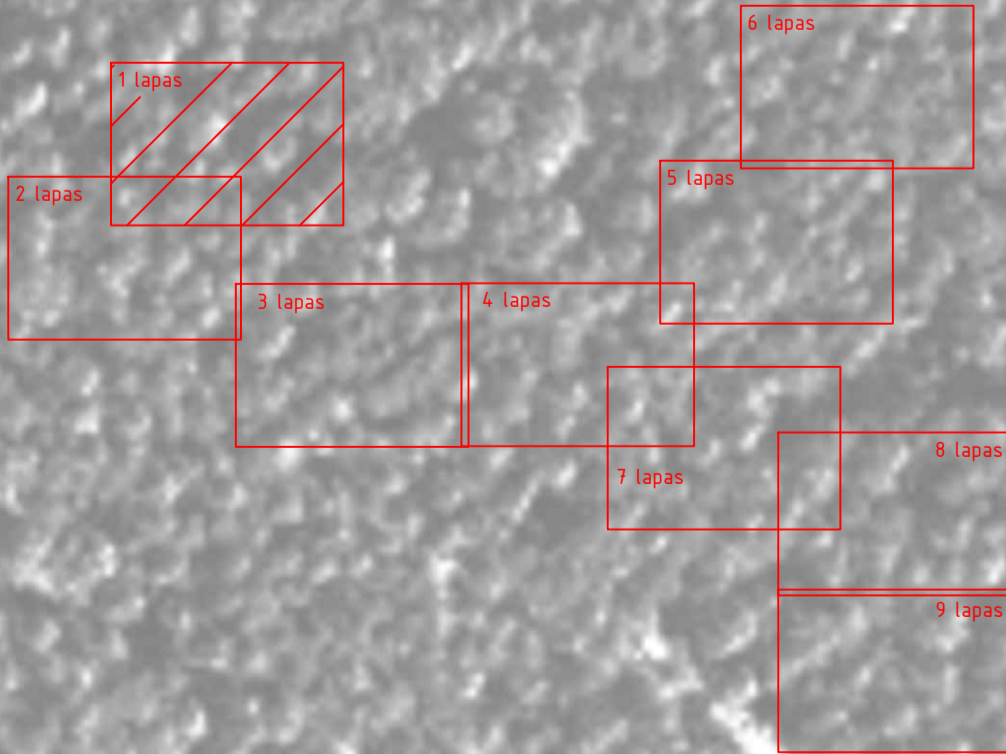
Naujas gręžinys Nr.10

Rezervuarai

VGJ pastatas

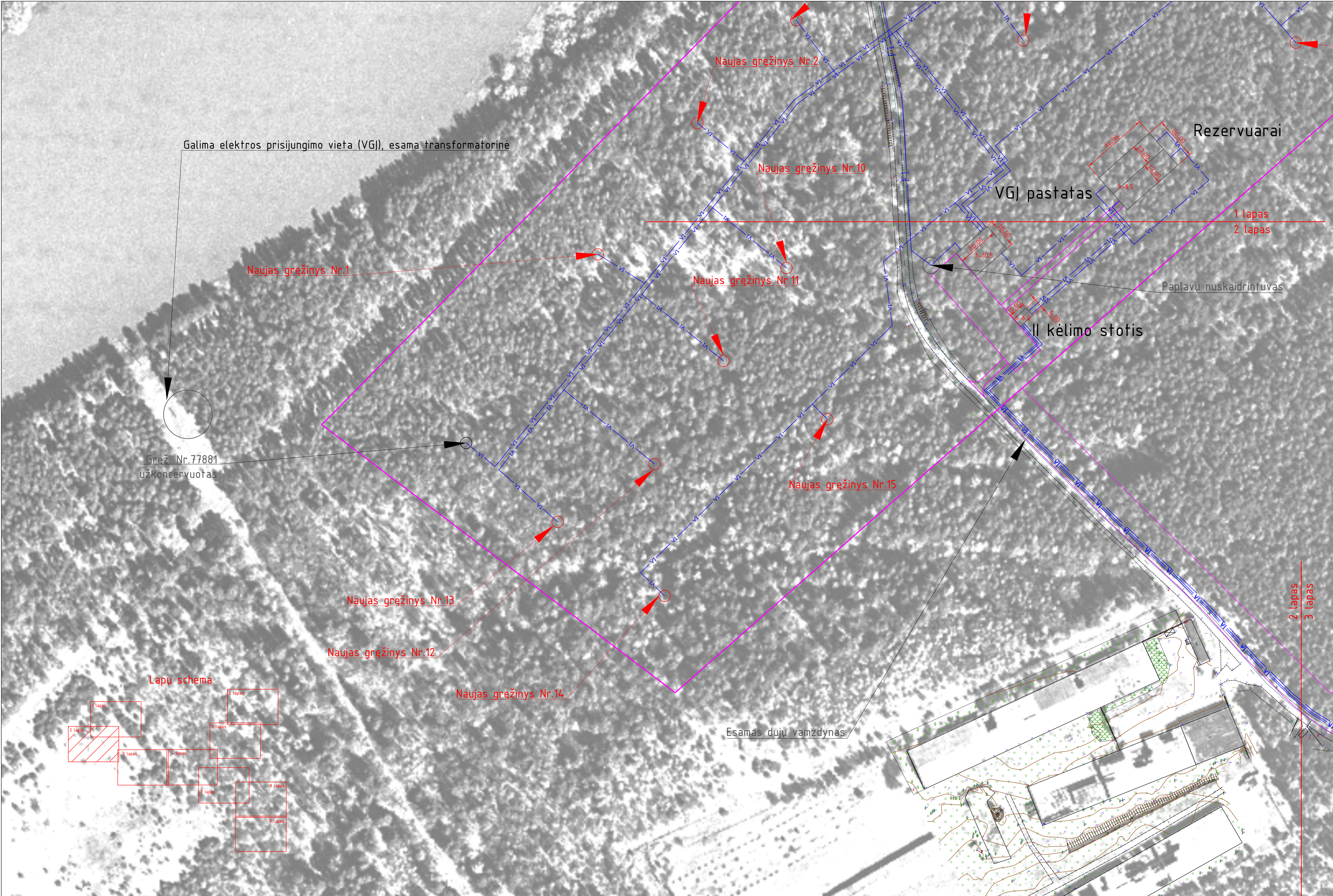
1 lapas
2 lapas

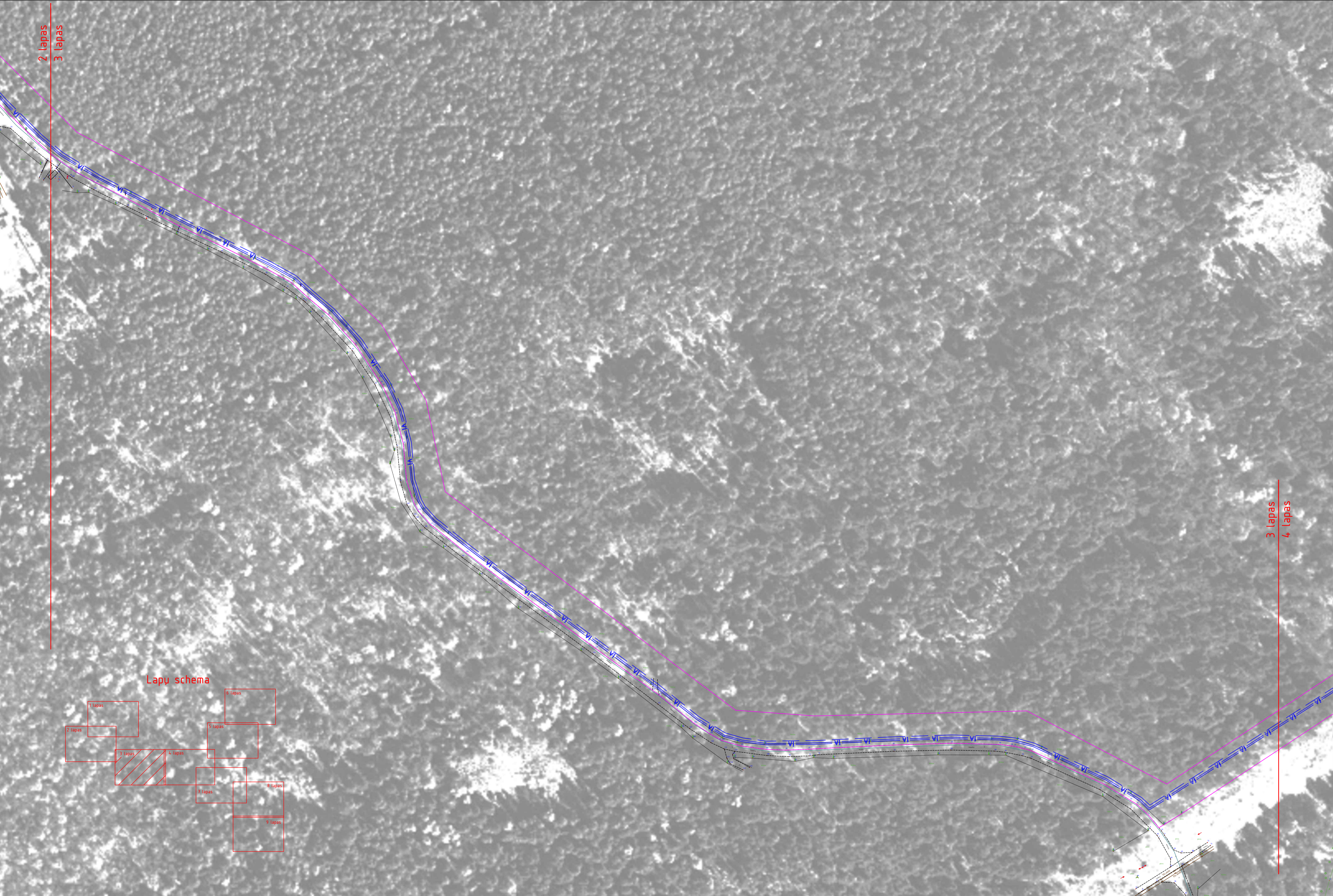
Lapų schema



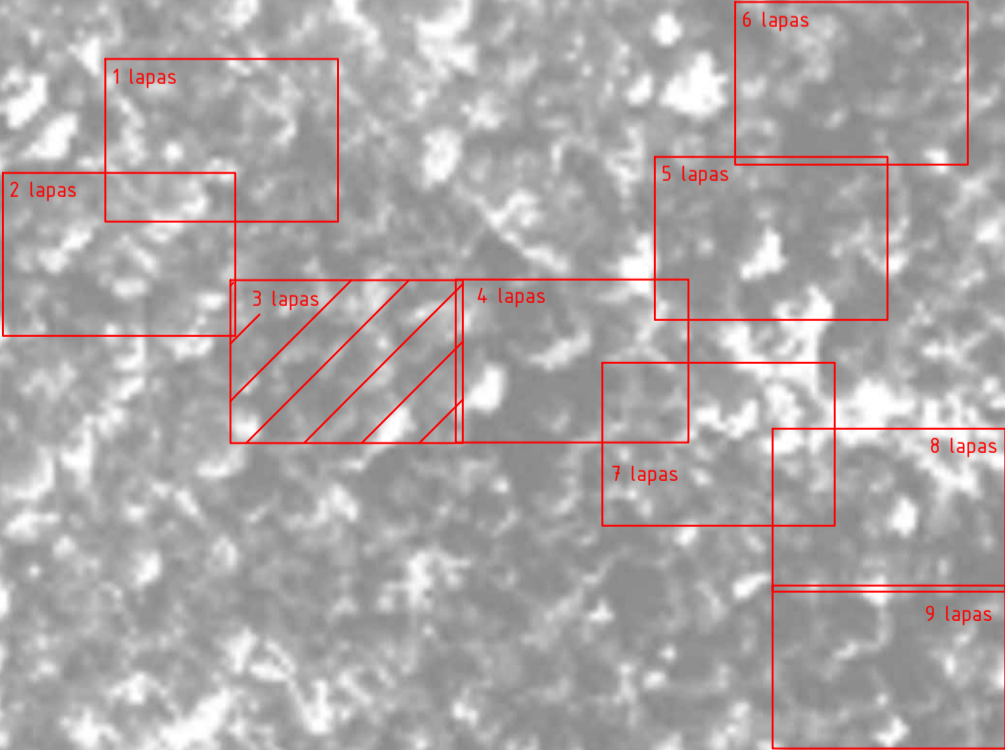
PASTABA:
1. Matmenys nurodyti metrais.

- V1 — Projektuojama vandentiekio linija
- — Projektuojama perspektyvinė vandentiekio linija
- Išmiškinimo riba



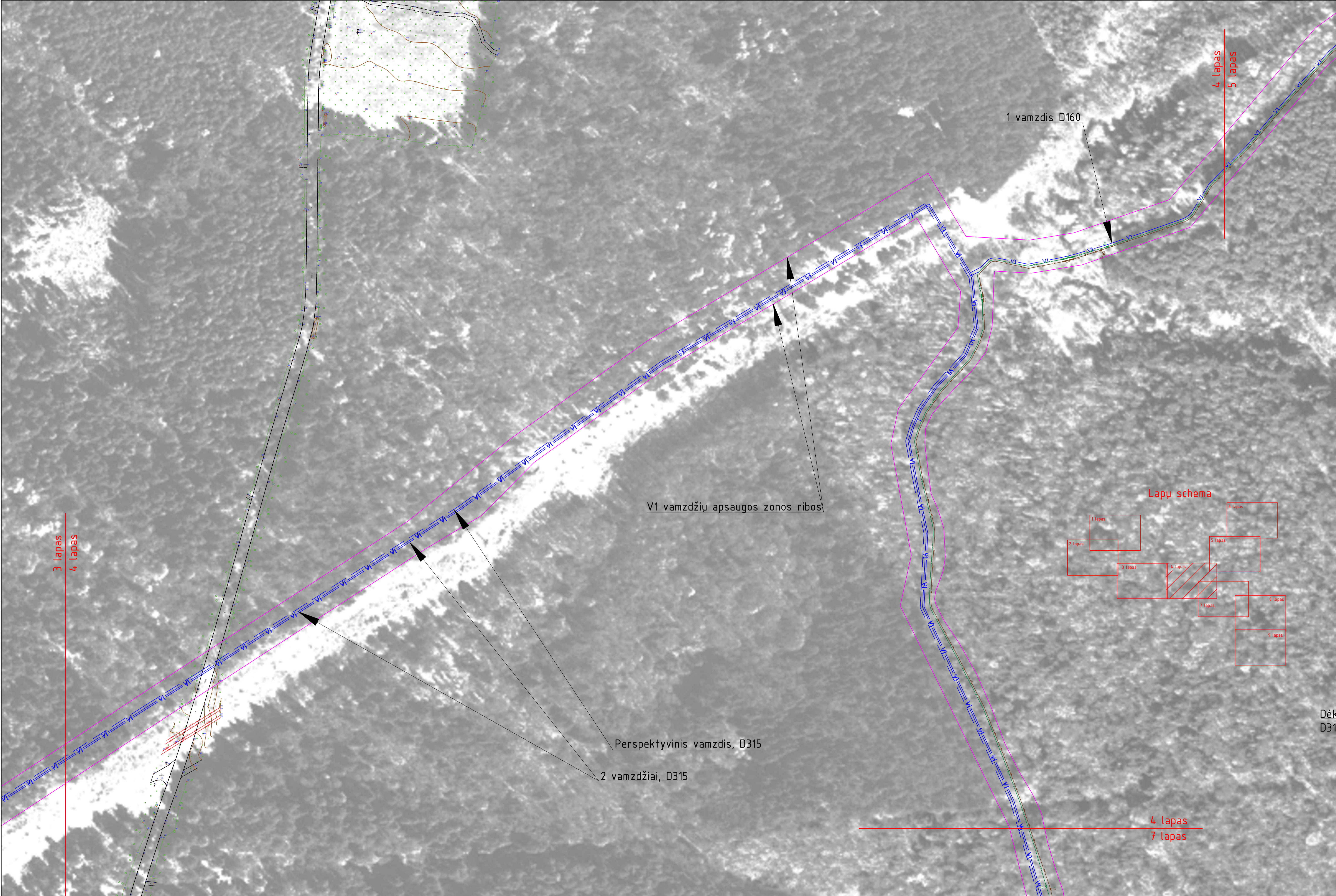


Lapy schema



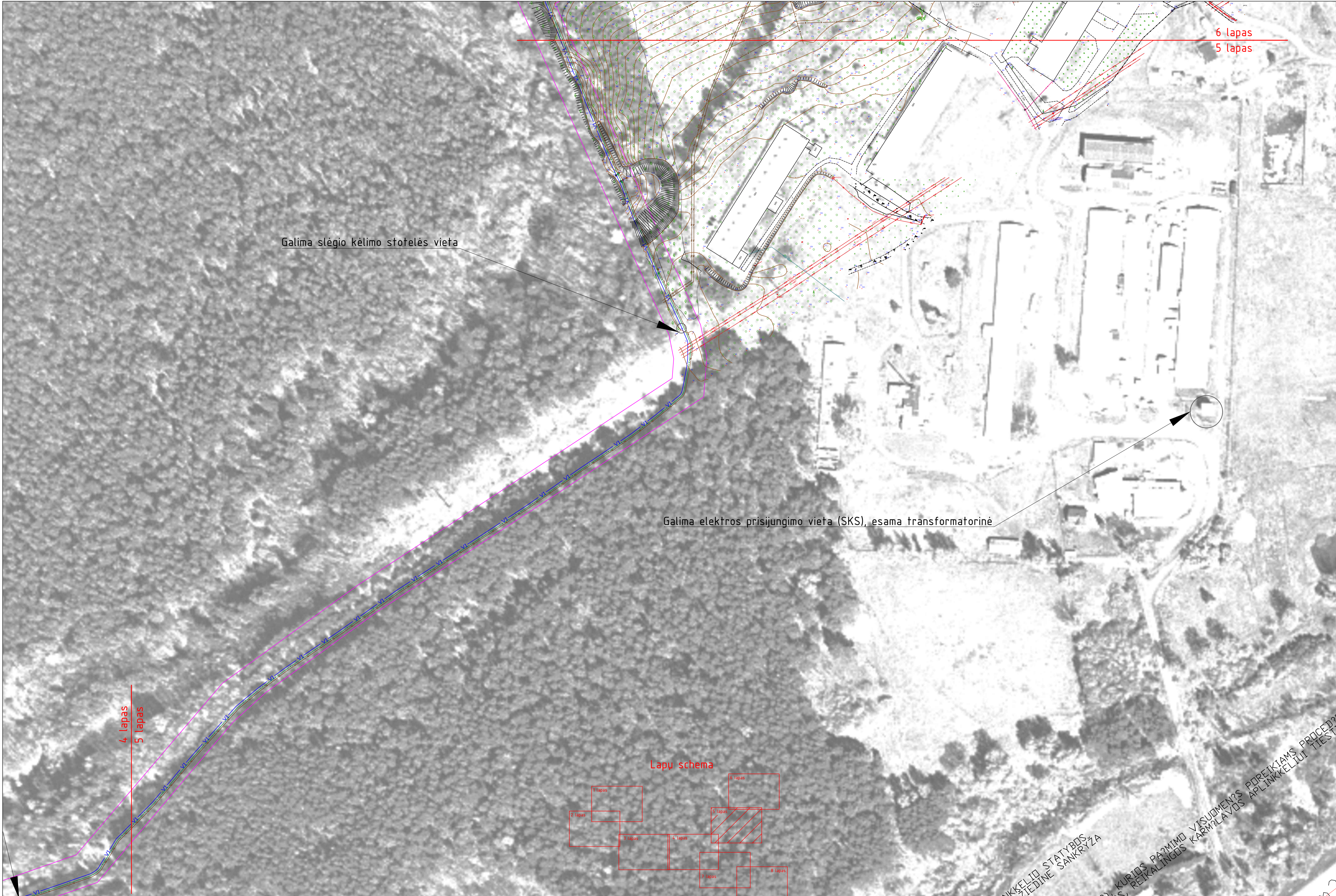
PASTABA:
1. Matmenys nurodyti metrais.

- V1 Projektuojama vandentiekio linija
- Projektuojama perspektyvinė vandentiekio linija
- Išmiškinimo riba



PASTABA:
1. Matmenys nurodyti metrais.

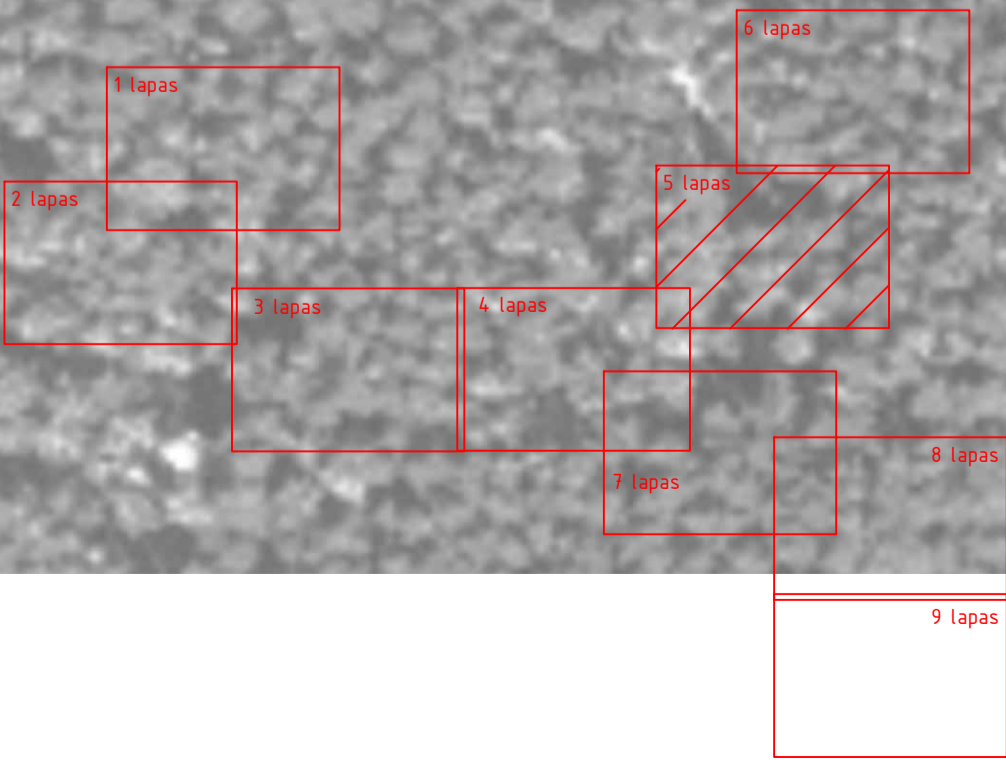
- V1 — Projektuojama vandentiekio linija
- — Projektuojama perspektyvinė vandentiekio linija
- Išmiškinimo riba



Galima slėgio kėlimo stotelės vieta

Galima elektros prisijungimo vieta (SKS), esama transformatorinė

Lapu schema



PASTABA:
1. Matmenys nurodyti metrais.

- V1 Projektuojama vandentiekio linija
- Projektuojama perspektyvinė vandentiekio linija
- Išmiškinimo riba

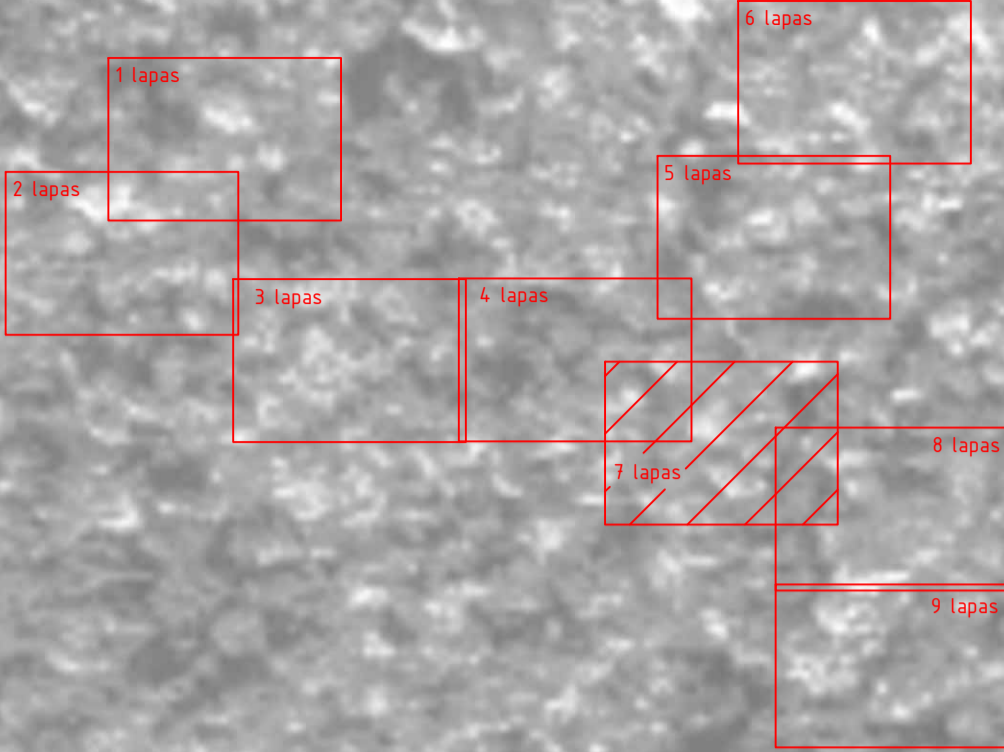


PASTABA:
1. Matmenys nurodyti metrais.

- V1 — Projektuojama vandentiekio linija
- — Projektuojama perspektyvinė vandentiekio linija
- Išmiškinimo riba

s ribos

Lapų schema



Dėklai vamzdžiams
D315, L-3x72m

Perspektyvinis vamzdis, D315

2 vamzdžiai, D315

Dėklai vamzdžiams
D315, L-3x63m

4 lapas
7 lapas

Galima elektros prisijungimo vieta (SKS),
esama transformatorinė

Galima slėgio kėlimo stotelės vieta

Savininkė: UAB "Solchema"
Sklypo unikalus numeris:
5233/11:384

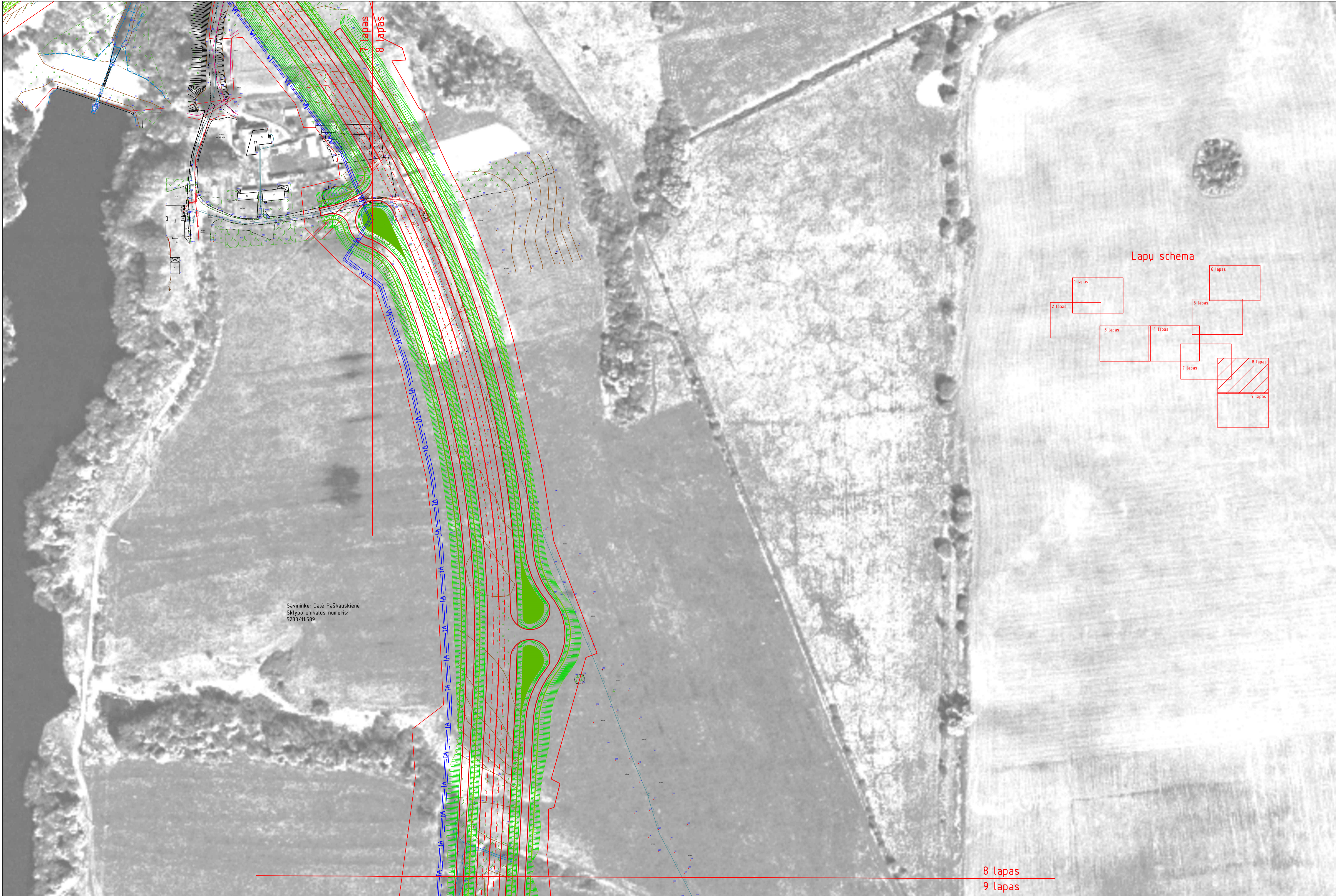
Savininkė: Violeta Koloakova

NAUJO PANDUSO 2 REINIO
APLINKELIO STATYBOS

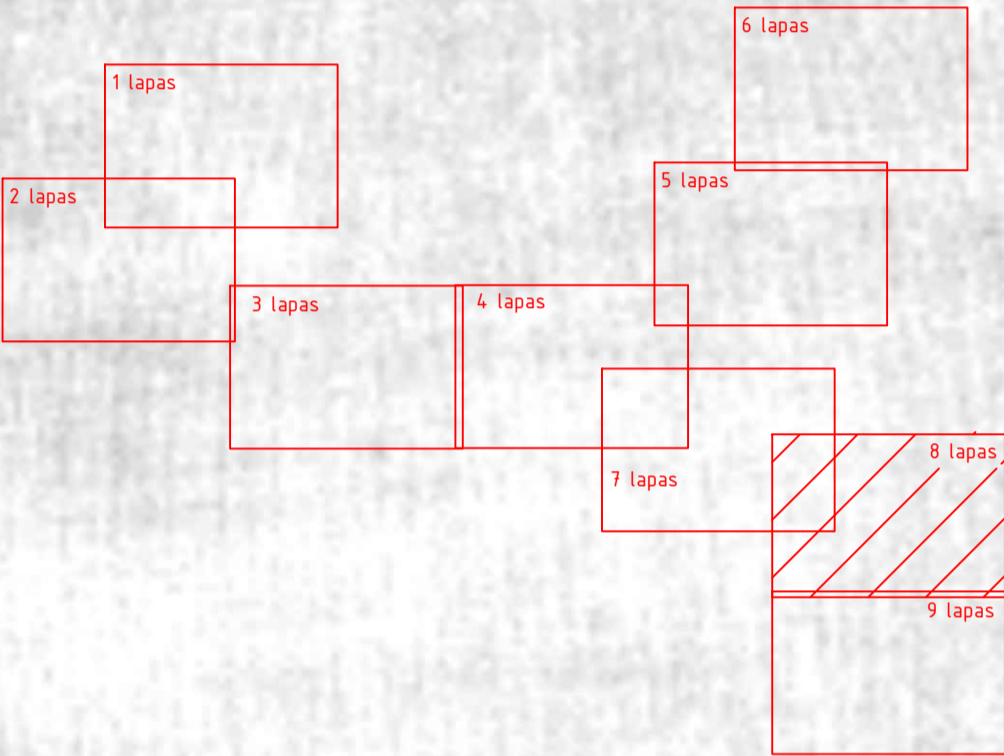
7 lapas
8 lapas

PASTABA:
1. Matmenys nurodyti metrais.

- V1 Projektuojama vandentiekio linija
- Projektuojama perspektyvinė vandentiekio linija
- Išmiškinimo riba



Lapy schema



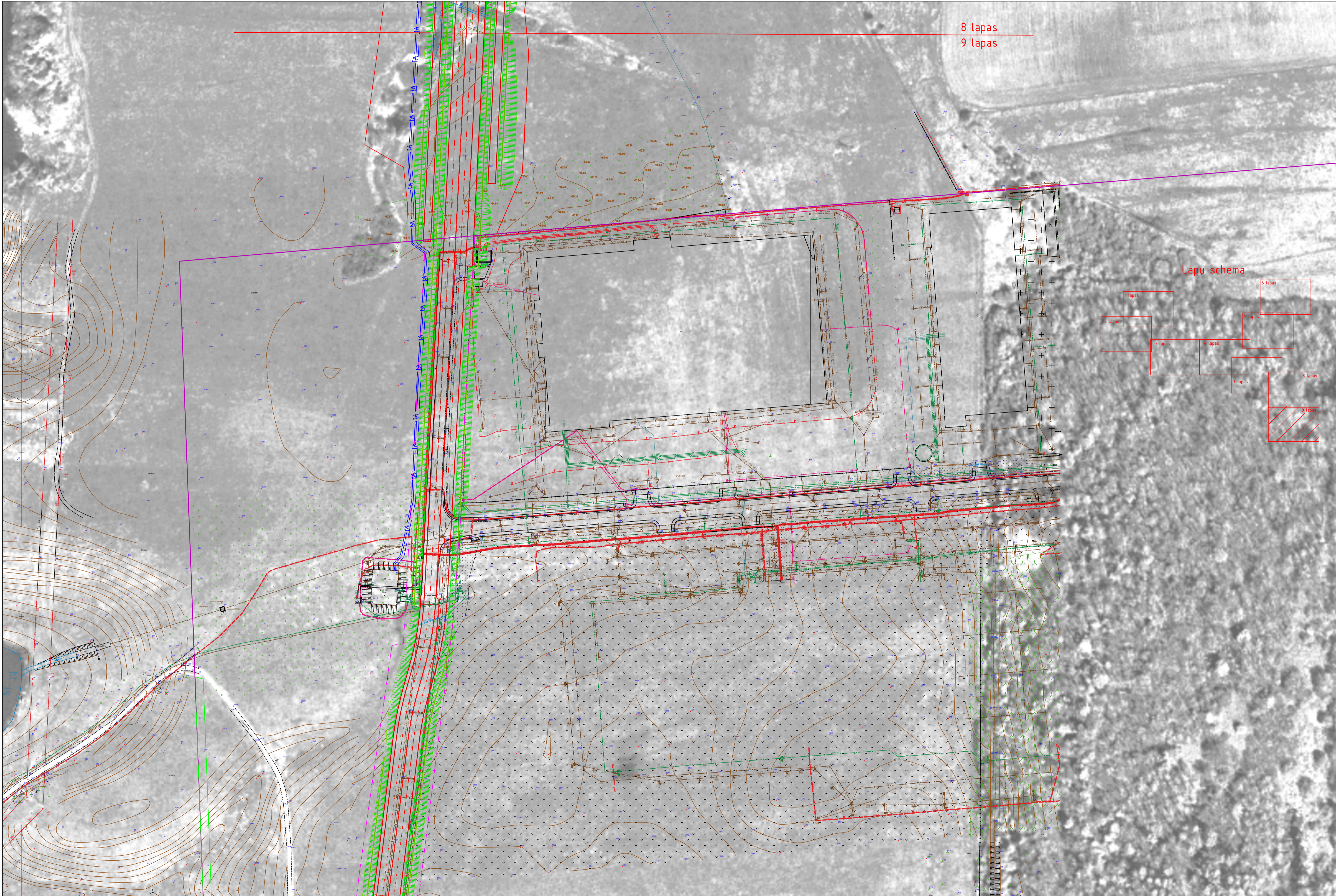
Savininkė: Dalė Paškauskienė
Sklypo unikalus numeris:
5233/11:589

8 lapas

9 lapas

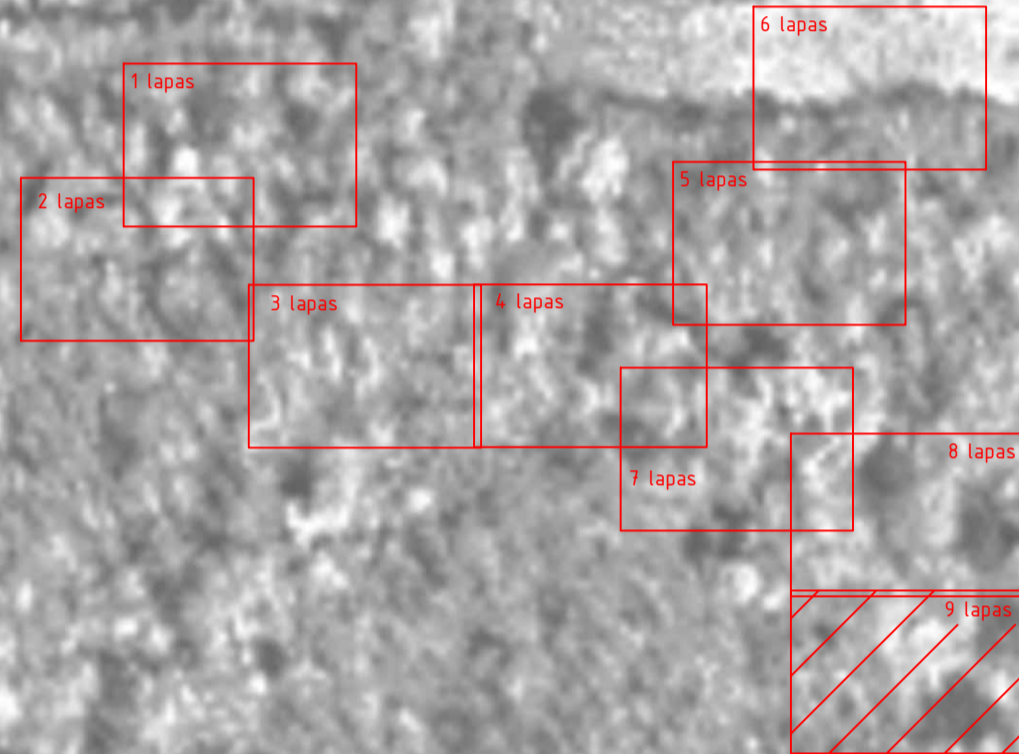
PASTABA:
1. Matmenys nurodyti metrais.

- V1 — Projektuojama vandentiekio linija
- — Projektuojama perspektyvinė vandentiekio linija
- Išmiškinimo riba



8 lapas
9 lapas

Lapy schema



PASTABA:
1. Matmenys nurodyti metrais.

- V1 — Projektuojama vandentiekio linija
- — Projektuojama perspektyvinė vandentiekio linija
- Išmiškinimo riba